

こまどりケーブルからローカルな話題や
エリア情報などをお届けします



こまどりエリアの
道の駅&
アニマルパーク編 **ご当地ソフトクリーム**
プラス ご当地ジェラート



お出かけ先にご当地のソフトクリームがあれば、ついつい食べたくありませんか？こまどりケーブルサービスエリア内にも、その土地ならではの食材を使った、オリジナルソフトクリームがあります。現地でしか味わえないご当地グルメ。周辺の戸外で楽しめるスポットとともにご紹介します。



「日干番茶」ソフトクリーム

吉野の入り口に位置する大淀町の道の駅「吉野路大淀iセンター」にあるレストランときんの番茶ソフトクリームは、番茶パウダーがたっぷりかけられた少し贅沢なソフトクリームです。大淀町に古くから伝わる製法で作られる日干番茶を使ったオリジナルで、他では味わえないフレーバー。抹茶やほうじ茶とはまた違った味わいはピーターを惹きつけ、番茶ソフトがこの道の駅の名物になっています。



番茶の香ばしさが
クセになる
大人に人気の
逸品です！



吉野杉を使った店内

レストランときん

<https://drivein-std.com/>

地元産食材を豊富に使ったメニューが人気。持ち帰りメニューやモーニングも好評です。

住 奈良県吉野郡大淀町大字芦原536-1

電 0747-54-5364

営 7:00~17:00

休 火曜日（祭日の場合は翌日）・第3水曜日

※季節による変更有り

大淀町

日干番茶

ご当地ジェラートも！
奈良ブランドイチゴの
食べ比べができますよ♪

大淀ジェラート



番茶ソフトクリームを持ち帰りたい、というお客様の要望から生まれた番茶ジェラート。他にも煎茶や梨、奈良を代表するイチゴ古都華など大淀町産の食材で作った大淀ジェラートが楽しめます。

new

大淀ジェラートに新しいフレーバーが加わりました。奈良のブランドイチゴ「珠姫」と「あすかルビー」です。大淀町で作られた三種類のイチゴのジェラートをぜひ食べ比べしてみてください！

レストランときんで
販売しています☆

9月の大淀町は梨が楽しめます！



8月から11月にかけて大淀町では特産の梨が旬を迎えます。産地の大阿太高原は、100年以上の歴史があります。様々な品種の中でも人気があり、数多く栽培されているのが樹上完熟の二十世紀梨です。甘みと酸味のバランスがとても良く、9月に収穫の最盛期を迎えます。各果樹園では、独自に品種の改良や栽培をしている所も多く、現地に出向かないと手に入らないものも。大淀町の大阿太高原へお気に入りの梨を見つけに行きませんか。



道の駅から大阿太高原へは車で15分程度です。

大阿太高原へ
Go!!



※大淀町果樹組合のHPには、各果樹園へのアクセスマップや梨に関する情報が満載です。

<https://www.ooyodo-kajukumiai.com/map.html>



※梨狩りや営業の有無については、各果樹園へお問い合わせの上、お出かけいただくようお願いいたします。

new

思わず食べてみたくなるジェラートが登場！

新たな名物になりそうなスイーツが新発売！
いずれも大宇陀自慢の名産品を使ったオリジナル
フレーバー「ブルーベリー クッキー&クリーム」と
「黒豆 塩」のジェラートです。ぜひ一度お試しあれ！



ベリー系の特徴である
華やか・爽やか
すっきりとした後味♪

タイムスリップ気分になれる
古い町並みの散策



道の駅から徒歩圏内

約200軒の伝統的な建物などが残る松山地区。
国から重伝建地区に選定されています。江戸の
商家の趣を伝える建物やギャラリー、古民家カ
フェなどぶらり散歩にオススメです。文化的な価
値の高い美しい町並みを、ぜひ散策してみて
下さい。

※略称「重伝建地区」
＝重要伝統的建造物群保存地区

宇陀市

ブルーベリー
&
黒豆

「ブルーベリー」ソフトクリーム

甘酸っぱい宇陀産ブルーベリーの
ペーストを混ぜ込んでいます。淡い
バイオレットが見た目も上品です。
物販コーナーには、ブルーベリーを
使ったここだけのオリジナルスイーツも
販売されています。無料の足湯で
ドライブの疲れも癒せますよ！



道の駅 宇陀路大宇陀

■ 喫茶・軽食コーナー

<https://www.narakotsu.co.jp/kanren/udaji-ooda/index.html>

住	奈良県宇陀市大宇陀拾生714-1
電	0745-83-0051
営	7:00~18:00
休	年中無休

うだ・アニマルパークは無料で
様々な動物にふれあえる体験施
設。動物とのふれあいを楽しみ
ながら命の大切さを学べ、子供たちは
もちろん、大人も一緒に楽しめて癒され
る人気のスポットです。広々とした芝生
敷きの園内で気持ちのいい時間が過ごせます。
開園の有無やイベントに関する情報を確認して
からお出かけください。



ロケーションが最高♪

奈良県営 うだ・アニマルパーク

<http://www.pref.nara.jp/1839.htm>

住	奈良県宇陀市大宇陀小附75-1
電	0745-87-2520
営	9:00~17:00
休	月曜日(休日の場合は翌平日)

黒豆のコクを感じる
滋味あふれる
味わいです！



「黒豆」ソフトクリーム

うだ・アニマルパーク内にあるアニ
マルハウス売店で好評販売中！
豆の香りが広がって、これを目当て
に訪れる人もいほど味わい深い
ソフトクリームです。宇陀は歴史ある
高級黒大豆の産地。お子様にも安
心の体に優しいソフトクリームです。

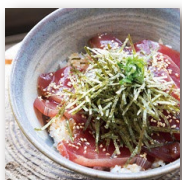
うだ・アニマルパーク
アニマルハウス売店

住	奈良県宇陀市大宇陀小附75-1
電	090-8378-1269
営	平日10:00~15:00(土日祝は16:00まで)
休	月曜日(休日の場合は翌平日)・荒天時 ※12~2月は土日祝のみの営業



季節を感じる山野草と旬の味

秋の七草をご存知でしょうか。春の七草は新年に食べる七草粥でおなじみかも知れませんが、目で見て楽しむ秋の七草は案外知られていないかもしれませんね。万葉集に収められている山上憶良の連続した二首『秋の野に 咲きたる花を 指折り(およびおり) かき数ふれば 七種(ななくさ)の花』『萩の花 尾花 葛花 撫子(なでしこ)の花 女郎花(おみなえし) また藤袴 朝貌(あさがお)の花』が秋の七草の始まりとされています。以前は身近なところに咲いていた草花も、今では絶滅危惧種となっているものもありますが、いくつかご存知でしょうか。尾花はススキの別名です。朝貌の花が何なのかは諸説ありますが(この頃には日本にアサガオの花は無かった)辞書類などでは桔梗とするものが多いようです。秋の七草を知って季節の風情を楽しんでみてはいかがでしょうか。



実りの秋といいますが、暑さも和らぎ食欲が増す季節ですね。初夏の代表的な魚「鯉」も、9月頃から南下し始めるものは「戻り鯉」と呼ばれます。脂がたっぷりのっているので「トロ鯉」とも呼ばれ「初鯉」とは全く違った味わい。秋に二回目の旬を迎えます。マグロはトロが好みだという方には、この時期の鯉もおススメです。カラダにいいとされる旬の食材。うま取り入れて、食欲の秋をエンジョイしましょう♪ μ

「こまちちゃんからい」
「ひーちゃんからい」

