

こまどりケーブルからローカルな話題や  
エリア情報などをお届けします

第3段♪

がんばるおおよど！お店応援プロジェクト

## 「大淀町魅力発見50選」をご紹介します！

がんばるおおよど！お店応援プロジェクト(略称「GO！プロジェクト」)では、町内でお店を維持し、やりがいをもって将来につなげようとするがんばる事業所【お店】を応援しています。プロジェクトでは、「大淀町魅力発見50選」を選びました。各お店がこれまでに大切に育ててきたこだわりの商品・サービスや看板メニューを、このコーナーで順次お届けしていきますので、お出かけの参考にされてはいかがでしょうか♪

※がんばるおおよど！お店応援プロジェクト(略称「GO！プロジェクト」)は、大淀町と大淀町商工会の連携による事業です。

### 大淀 エリアマップ



### 今月のコマ里は大淀町のご紹介!!

【町の花:梨花(バラ科)】

明治35年ごろから大阿太高原で栽培が始められた20世紀梨は、今では全国の特産物として広く知られています。4月上旬に咲く淡白な花は、清純・純潔の象徴ともされています。



**【2024年梨の花フェスタ】**  
4/7(日)10時~15時  
【梨灯Inashiakari】  
4/1(月)~4/13(土)  
開花期間中開催  
【ライトアップは日没~21時】  
<http://nasinohana.jp>

大阿太高原・梨の花農園RIKAEN

### 居酒屋 🍷🍺

#### 1 居酒屋 たらふく

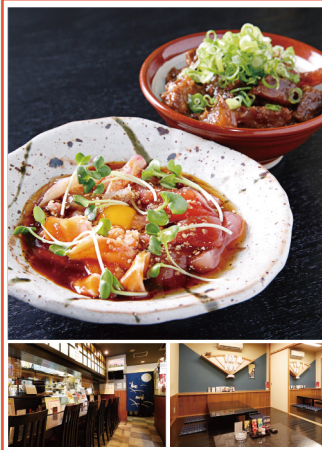
地元の野菜を中心に旬の食材を使い、ご主人が「美味しい!」と思う料理を提供。お酒が進む一品はもちろん、寿司、天ぷら、焼き肉、うどん、そば、丼などバラエティに富んだメニューでご家族連れに人気です。個室有り。

☎ 0747-53-0505

🏠 大淀町 桧垣本1093-1

🕒 営 17:00~24:00(L.O. 23:30)

📅 休 水曜日



#### 2 宴や

初代かすラーメンは、鶏ガラと豚骨を3日間煮込んだスープがベースのこだわりのしょう油味で、炒めた油かす(ホルモン)がコクと旨みをプラス。唐揚げなど居酒屋メニューも豊富でご家族でも楽しめる居酒屋です。個室あり。

☎ 0747-52-5967

🏠 大淀町 下淵1465

🕒 営 17:00~23:00(L.O. 22:00)

📅 休 日曜日



#### 3 やきとり 赤影

癖の強いご主人が焼き上げる焼き鳥は、意外にもシンプルな美味しさ。九州の醤油を使った甘めのタレとのバランスも良く、際限なく食べたくなる味。ニンニクの芽を挟んだ超ねぎま、ふんわり食感の手作りつくねなど、どれもがクセになる逸品。

☎ 0747-52-1326

🏠 大淀町 桧垣本1392-8

🕒 営 17:00~24:00(L.O. 23:20)

📅 休 月曜日



#### 4 鳥欽

新鮮な朝引き鶏が楽しめる、炭火焼き鳥のお店。おすすめは、弾力があり、噛むほどに旨味広がる「せせり」。鶏を知り尽くした大将が厳選した「こころの道(心臓の管)」や「背肝」など希少部位も。人気の唐揚げや揚げパンもぜひ。

☎ 0747-52-8866

🏠 大淀町 桧垣本1105

🕒 営 17:00~22:00

📅 休 日曜・月曜日 ※生ものは10:00~販売、焼き物は17:00~





## お好み焼き



### 5 お好み焼き ミニトマト

香ばしい油かすたっぷりの「かす玉」やボリューム感のある「そばモダン焼」。噛めば噛むほど味わいが増す「てっちゃん炒め」など、リーズナブルに昔ながらの味を楽しめるお好み焼き店。下湊周辺は配達可能。持ち帰りは、事前予約がよりスムーズ。

☎ 0747-52-1661

🏠 大淀町下湊 1410-17

🕒 11:00～20:00

📅 不定休



### 6 お好み焼き 恵

40年以上地元で愛されるお好み焼き屋。今では珍しい洋食焼きが人気。薄く焼いた生地の上に、牛肉、干しエビ、天かす、ネギ、紅しょうがを乗せてカリッと焼き上げ、吉野の醤油で作ったタレでいただくサッパリとした美味しさが評判です。

☎ 0747-52-8029

🏠 大淀町下湊 319 (大淀食堂街内)

🕒 16:30～21:00

📅 木曜・第3水曜日



## お弁当を持ってお出かけしよう♪

### 福神中央公園 大淀町福神350-5(近鉄福神駅より徒歩3分)

多目的芝広場や、全長64メートルのローラースライダー、様々な樹木が植えられている野鳥の森など幼児から高齢者まで楽しむことができる公園です。散策にスポーツにバードウォッチングに！一度訪れてみてはいかがでしょうか♪



## 仕出し・お弁当



### 7 仕出し・弁当 梅川

栄養バランスを考えて手作りする、品数豊富な日替わり弁当が人気。独居高齢者宅へは安否確認も兼ねて手渡しでお届けしています。日替わり以外のお弁当は前日までにご予約ください。

☎ 0747-52-2020

🏠 大淀町下湊 881-8

🕒 9:00～19:00

📅 年始のみ



### 8 社会福祉法人 せせらぎ会 大淀園(コッペ)

ボリュームにビックリ！特製タレを揉み込んだ米粉のからあげはジューシー。ブロック肉を手切り自家製パン粉で揚げたヒレカツはソースがいらぬ旨さ！秘伝タレの焼き肉弁当も絶品。地元米のごはんのおいしさも評判。

☎ 0747-52-8080 ☎ 0747-52-8383

🏠 大淀町下湊 1135-1

🕒 8:00～17:00 (注文は当日9:30まで、10食以上は土日祝をのぞく3営業日前までに要予約)

📅 土曜・日曜・祝日

※現金のみのお取り扱いとなります。



### 9 本家かまどや 吉野大淀店

注文を受けてから作る揚げたてのおかずと、こだわりの水を使いガス火で炊き上げたふつらごはんが自慢。定番メニューから季節感ある食材を使ったメニューまで、豊富な種類のお弁当を揃えています。デリバリーについてはお問合せが必要です。

☎ 0747-53-2733

🏠 大淀町桧垣本 1428-6

🕒 9:30～19:30

📅 水曜日



### 10 ミスターホット

「からあげ弁当」が自慢の、地域から愛されるお持ち帰り弁当店。国産むね肉を100%使用し、自家製タレにじっくり漬け込み仕上げました。サラダやお惣菜はすべて手作り。無添加で身体にやさしいお弁当をぜひ。

☎ 0747-52-7266

🏠 大淀町桧垣本 1392-8

🕒 8:00～19:00

📅 水・木 13:00以降



## ◆◆◆お問い合わせ先◆◆◆

大淀町役場 建設産業課  
TEL 0747-52-5543  
大淀町商工会  
TEL 0747-52-9555



さらに詳しい情報はこちらのQRコードを♪

がんばるおおよど お店応援プロジェクト



<https://ooyodo-gopri.com/>

## ◆◆◆編集後記◆◆◆

今月のコマド里は大淀町のご紹介です。大淀町といえば梨が有名ですが、梨の花言葉をご存知でしょうか。花、果実、木と部位により花言葉が違うそうです。梨の果実が持つ花言葉は「愛情」。これは花の季節が終わり、果実が実り枝がしなる姿がお礼をしているように見える事から「愛情をかけて育ててくれたことに、梨がお礼をしている」と考えられたため、とされています。日ごろからお世話になっている人に梨を贈ると喜ばれるのも納得ですね♪

ガイド誌担当：Y