

これまでケーブルからローカルな話題やエリア情報などをお届けします



梨スイーツはいかが？

8月の大淀町は、大阿太高原の梨の収穫が始まります！ 今月は梨スイーツなどが楽しめるスポットなど、大淀町の魅力を紹介します。



夏から秋にかけては、地元産梨を使った自慢の梨タルトが看板メニュー！他にも季節感あふれるケーキや焼き菓子が常時数種。国産米粉ときび砂糖を使用した、甘さ控えめの体にやさしいスイーツです。もちろんテイクアウトだけでもOK。ぜひ気軽にお立ち寄りください。



コーヒーとケーキづくりが大好きな母娘が営むほっこりできるお店です。今話題のレトロな雰囲気の内装がオシャレ。今年の春オープンしたばかりで、焼きたてパンなどを提供する計画もあり、今後が楽しみです。



エスプレッソマシーンは店のこだわりポイント。たっぷりのお砂糖を入れ、デザート感覚で飲むのが本場イタリア流。ぜひお試しあれ！



Stray Cat

ストレイ キャット…英語で「のらねこ」です

<https://www.espressocake-straycat.com/>

住 奈良県吉野郡大淀町下淵1635-150

営 10:00~17:00

休 日・月・木曜日(営業日時をご確認ください)



駐車場
6台あり



春には白い梨の花の
ライトアップも♪

おおよど遺産 フォトスポット



薬水の弘法井戸 レンガ造りの薬水高架橋(薬水門)

梨の花農園 RIKAIEN

農園茶房Cafeあだむる

<http://nasinohana.jp/cafe/cafe.html>

住 奈良県五條市東阿田町217

電 090-8445-9727

営 土日営業(平日不定休)

梨やイチゴのスムージー、収穫時には100%生果汁の梨ジュースをお楽しみください♪
梨加工品(梨蜜・梨ジャム)も販売しています！





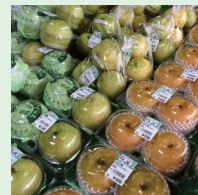
梨&梨スイーツなら 道の駅 吉野路大淀iセンター

<https://yoshinoji-oyodo.com/>



住 奈良県吉野郡大淀町大字芦原536-1
電 0747-54-5361
休 火曜日(祭日の場合は翌日)

最新情報
発信中!



梨の収穫時期には、道の駅オリジナルの人気商品バナナケーキの梨バージョンを期間限定で販売。ずっしり重く食べ応えのある大満足なケーキ。ここでは梨のジャム等のオリジナル加工品や、各果樹園の旬の品種の梨が並び「レストランとकिन」では、大阿太高原の豊水梨でつくったジェラートが味わえます。



レストランとकिन



大淀の道の駅に来たら探してみてください

ブルーイーグルカフェ
Blue Eagle cafe
ハワイアンドーナツ マラサダのお店



SNSをチェックしてね♪



ハワイアン ドーナツ 「マラサダ」

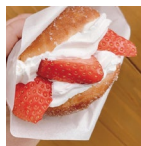


ポルトガルから伝わった
ハワイの定番スイーツ。
外は「カリッ」中は「ふわっ」の食感♪
揚げたての食感は格別です!

※冷めた場合は、電子レンジで10~15秒
あたためると「ふわっ」が復活します!

基本

- ★ 土日の営業
- ★ 大淀の道の駅が拠点ですが
出店場所や出店日はSNSで発信
- ★ 雨天・荒天はお休みです
- ★ 11時半頃~売切れまで



一番人気♪
奈良いちご

★ 8月はドーナツに替わって、地元食材で
つくる無添加シロップのかき氷や、梅や
イチゴのソーダドリンクの販売とあります!

大淀産梅シロップ
のかき氷&ソーダも
オススメ!



全国でも珍しい!

大淀町 梨の花とハスの花

梨の産地、大淀町の花は「梨の花」。桜の花よりやや遅い時期に白い花を咲かせます。果樹園の花だけでなく、観賞用の梨の樹も育てられライトアップイベントやマルシェなども開催されています。一方、大淀町のもうひとつの特産品はお茶。その茶畑が広がる中増地区のましが丘では、毎年7月下旬から8月にかけてお茶の花ならぬ、大輪のハスの花が咲きます。白やピンクのハスの花が田んぼ一面に広がる眺めは圧巻です。遠景には茶畑も望める絶好のフォトスポット。ハスは夜明けに咲いて、午後にはしぼむので観に行く場合は午前中に出かけるのがおすすめです。極楽浄土に咲いているイメージがあるハス。暑い日も、ひととき清々しい気持ちにさせてくれるかもしれませんね。H



マメナシの蕾はピンクです



「ひまちゃんのかからい」

