

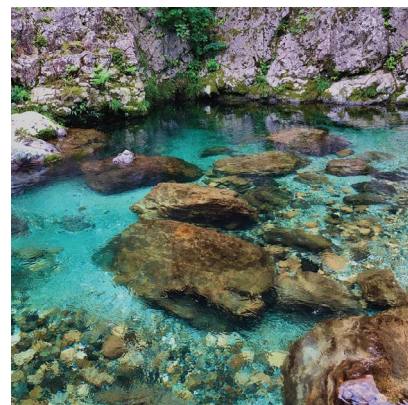
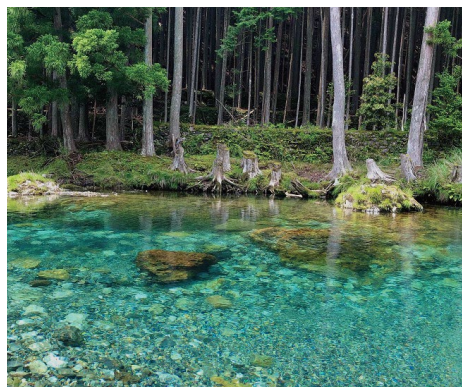
ごまどりケーブルからローカルな話題や
エリア情報などをお届けします



下北山村ってどんなところ？

下北山村は奈良県の南東部に位置する人口800人ほどの山村です。南部は和歌山県北山村、東南部は三重県熊野市に隣接し、西側には日本二百名山に選定されている釈迦ヶ岳をはじめとする大峯山系が連なっており、他にも2004年に世界遺産に登録された「紀伊山地の霊場と参詣道」に含まれる「大峯奥駈道」が縦走しています。

村の大部分が吉野熊野国立公園に指定されており、手つかずの自然が残る緑豊かな村です。村内には森に生まれ青く澄んだ川が、村民の生活するすぐ近くを流れています。また海から近いこともあり、山と海両方の恵みが受けられる奈良県でも珍しい村です。



下北山村は桜の名所としても有名なため、春になると多くの花見客で賑わいます。また関西でも人気のキャンプ場は家族連れの方も多く訪れ、夏には川辺で楽しそうに遊ぶ子供たちの姿が見られます。



池の平ゴルフ場

住所 下北山村池峰718
TEL 07468-5-2451
時間 8:30~17:00
定休日 毎週火曜日



大自然を楽しもう!!



■標高400m、吉野熊野国立公園に位置する池の平ゴルフ場は、自然豊かな山々に囲まれたロケーション抜群の村営ゴルフ場です。最長380ヤードのコースのほかにも、バラエティに富んだ9ホールでゴルフを楽しめます。受付では用具もレンタルできるので、気軽に立ち寄りゴルフを楽しむことができます。ゴルフ場に併設された、宿泊可能な施設「池の平ハウス」内には喫茶店があり、そこで食事することも可能です。普段の忙しい日常を忘れて大自然の中でゴルフを満喫してみたいはいかがでしょうか。





土曜朝市 (毎週土曜日開催)

9:00~13:00頃まで ※無くなり次第終了

場所 下北山村上池原
(※スポーツ公園入口駐車場付近)
TEL 07468-6-0770
(NPO法人サポートきなり)

村では毎週土曜日に「土曜朝市」が開催されます。地元の方が育てた豊富な種類の新鮮な野菜や、さんま寿司、トチ餅、お味噌、手作りパンなど、ほかにも村内で加工されたまな板や吉野杉を使った高級杉箸など、地場産品が並びます。開店前からお客さんが立ち並び、開店直後にはほぼ品薄になるほど人気の朝市です。村へ観光に訪れた人はもちろん、地元の方も多く訪れるため、住民同士の交流の場にもなっています。

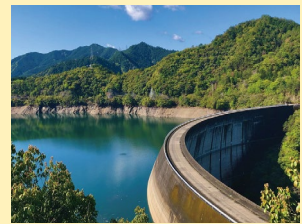
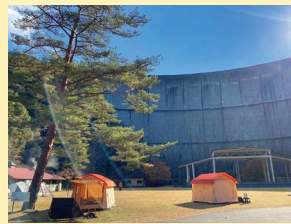


朝市の近くでは、フリーマーケットや、移動図書館が不定期で開催されます。村へお越しの際はぜひお立ち寄りください♪

キャンプ場

住所 下北山村上池原1026

◆お問い合わせ先◆
TEL 07468-5-2177



◆下北山スポーツ公園キャンプ場◆

下北山村を代表するひとつ「下北山スポーツ公園キャンプ場」は池原ダム湖堰堤の真下に作られたキャンプ場です。炊事場、トイレなど設備の整ったキャンプ場は、ロッジやコテージ、オートキャンプ場など充実のラインナップになっています。キャンプ場施設内には売店もあり、BBQセットやキャンプ用品、薪などを購入することができます。

オススメ



近隣にはレストランと売店が入った「きなり館」があり、地元の食材が堪能できるほか、村の特産品を購入することもできます。なかでも、きなり館に隣接する温泉「きなりの湯」は肌がツルツルになる美人の湯として特に女性から人気があります。

◆平成の森キャンプ場◆

下北山スポーツ公園から車で10分ほど離れた場所にある「平成の森キャンプ場」は池原ダム湖を見下ろすことができる絶景のロケーションにあり、ペット同伴で宿泊できるバンガローもあります。

大自然の中で



お問い合わせ先

下北山村役場
地域振興課
TEL 07468-6-0001

編集後記

今月のコマド里はいかがでしたか？今回ご紹介した土曜朝市をテーマにしたCM「週に一度の戦い」が【ふるさとCM大賞NARA2022】グランプリを受賞。この作品は下北山村の職員の方が制作。CMでは村の朝市で野菜があっという間に売れる様子が描かれており、普段はおっとりした雰囲気なのに朝市が始まった瞬間、人が押し寄せるギャップが面白いのだそう。気候の良いこの時期、豊かな自然を思う存分楽しみに下北山村に行ってみてはいかがでしょうか♪