

こまどりケーブルからローカルな話題や
エリア情報などをお届けします



テイクアウトOK! おうちごはんどうぞ!

川上村で話題のグルメ大特集

TAKE-AWAY
AVAILABLE

各家庭でも作られてきた川上村の特産品「柿の葉寿司」の老舗店や、村内で新しくオープンしたカフェや食堂など、観光には欠かせないグルメ情報をお届けします。コロナ禍で外食が心配・・・でも川上村の美味しいグルメを持ち帰りたい! 今回は、そんなお声にもお応えできるよう、テイクアウトができる話題のお店をまとめてご紹介します。

松屋

営業時間 9:00~18:00

柿の葉は150本にも及び自家栽培のもののみを使用。季節に応じて青葉から紅葉へと移りゆく柿の葉の色は味わいがあり豊かです。鮭の大きさは全体の塩気のバランスを考えて切り分けており、甘さとのバランスも良く絶品です。

住所:川上村大滝493 TEL:0746-53-2170 定休日:火曜日



大滝茶屋

営業時間 9:00~17:00
(なぐり次第、販売終了)

柿の葉寿司をお土産として初めて売り出した老舗店です。川上村では鮭を酢でめるのではなく、塩でめます。防腐剤や添加物を加えない昔ながらの製法を守っている柿の葉寿司、ぜひご賞味ください。

住所:川上村大滝420-1 TEL:0746-53-2350
定休日:水曜日・冬期(12月初旬~3月中旬)



どのお店の柿の葉寿司も絶品!!

草もち・柿の葉寿司 徳岡

営業時間 8:30~18:00

徳岡の柿の葉寿司は、押したその日からおいしくなるように少し塩気を控えて、機械に頼らず、ひとつひとつ手作りでしています。いつ食べても何個食べても飽きのこない、やさしい味わいです。

住所:川上村西河167-2 TEL:0746-53-2570 定休日:火曜日



SEASON(シーズン)

営業時間 平日11:00~14:00、17:00~20:00
土日祝 11:00~20:00

おおたき龍神湖を眺める位置に建つログハウス造りのレストラン。食べるのが楽しみになるボリューム満点の各種定食や自家製・柿の葉寿司うどん定食、日替わりランチが好評です。テイクアウトのお弁当もあります。

住所:川上村寺尾345-21 TEL:0746-52-0313 定休日:不定休



おおたき龍神湖を眺めながらのんびり・・・

喫茶 秀

営業時間 8:30~15:00

マスターの一押しは、弘法大師ゆかりの湧き水でたてた香り高い珈琲。また、季節の野菜・フルーツ入りサンドウィッチや、肉厚4ミリほどの豚肉入りが嬉しい焼きそばも人気です。お持ち帰りにもオススメです。

オープンカフェ 秀

営業時間 10:00~16:00

澄んだ空気の中で対岸の大きな山を眺めながら、ゆっくりランチやカフェを楽しめるオープンカフェ。店主オススメの焼きそばパンや、唐マヨ丼・豚生姜焼き丼など食欲そそるメニューをテイクアウトできます。

住所:川上村柏木12-4 / 電話:0746-54-0015 / 定休日:木・金曜日(※喫茶・オープンカフェ同様)

おうちでも食べたい!



対岸に広がる山々を眺め
癒しの時間を...★



喫茶店の隣にはライダーに人気のオープンカフェが♪

お好み焼き 杉

営業時間 10:00~20:00

地元で愛されるお好み焼き店。たっぷりの野菜とイカ・豚肉などを使って鉄板の上で焼きあげたお好み焼きはボリュームと美味しさ満点です。ソース焼きそば・いか焼き・焼きうどんも好評です。どれもテイクアウトができます。

住所:川上村迫688-6 TEL:0746-52-0727 定休日:月・火曜日



あつまり食堂

営業時間 10:00~16:00

姉妹お二人で営む村のカフェ食堂。自家栽培の野菜をたっぷり使っています。漬物丼やピビンパ丼、日替わりメニューなど、色鮮やかで味も見た目にもこだわった料理が好評です。事前の相談で、通常メニューのほか予算に合わせたお弁当づくりもできます。

住所:川上村人知72 TEL:080-8546-5461 定休日:日・木・金曜日



※お弁当は要予約



匠の聚

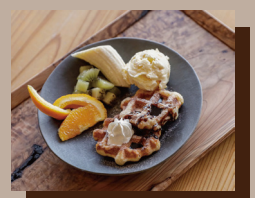
(たくみのむら) 営業時間 10:00~17:00

アート体験ができる工房やギャラリー、宿泊コテージも備えています。アートを楽しんだ後は、森林浴気分ですっきりできる、眺めの良いカフェでひと息。メニューは一部テイクアウトできます。

住所:川上村東川135 TEL:0746-53-2381 定休日:水曜日、年末年始



アート体験空間にリクエスト受付



●お問い合わせ先●

川上村役場 水源地課
住所 川上村迫1335-7
TEL 0746-52-0111

<https://www.vill.kawakami.nara.jp/>



◆◆◆編集後記◆◆◆

今月のコマド里は川上村のテイクアウトができるお店をご紹介します。6月は雨の日も多くなる季節ですが、川上村には雨の日でも安心してお出かけできる「森と水の源流館」、「大滝ダム・学べる防災ステーション」があります。防災ステーションでは「雨を学ぶ」コーナー(豪雨体験室)などもあるので、この機会に森と水・防災とダムについて学びの場に訪れてみてはいかがでしょうか。そして、お帰りの際は川上村の美味しいグルメをテイクアウト...♪

