

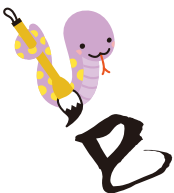
これまでケーブルからローカルな話題や
エリア情報などをお届けします

第4弾

がんばるおおよど！お店応援プロジェクト

「大淀町魅力発見50選」をご紹介します！

がんばるおおよど！お店応援プロジェクト（略称「GO!プロジェクト」）
では、町内でお店を維持し、やりがいをもって将来につなげようとする
がんばる事業所【お店】を応援しています。プロジェクトでは、「大淀町
魅力発見50選」を選びました。各お店がこれまでに大切に育ててきた
こだわりの商品・サービスや看板メニューを、このコーナーで順次お届け
していきますので、お出かけの参考にされてはいかがでしょうか♪



今月のコマド里は大淀町のご紹介!!

がんばるおおよど お店応援プロジェクト



<https://ooyodo-goprj.com/>



※がんばるおおよど！お店応援プロジェクト(略称「GO!プロジェクト」)は、
大淀町と大淀町商工会の連携による事業です。

～和菓子・洋菓子～

和菓子工房 雀堂

☎0747-52-4411
🏠大淀町土田64-2

吉野大淀日干番茶を使って開発した和菓子が人気。わら
びもちや濃い目に淹れた番茶で本わらび粉、吉野葛を
練ったとろ〜りなめらかな口当たり。番茶やきもちや、もち
にもあんにも番茶を使用。どちらも香ばしい番茶の風味が
楽しめる上品な味です。



★販売は、道の駅吉野路大淀iセンター
(大淀町芦原536-1)にて行っております。

森脇米穀店

☎0747-52-2817 営8:00~18:00
🏠大淀町下淵160-6 休日曜日12時以降



※生菓子の販売日は、水曜・土曜のみ

玄米から精米して作るもちや、杵つきならではの粘りが魅
力。みたらしだんごも店でひいた米粉を使用し、タレは吉
野の醤油と砂糖だけ。春先に摘んだ地元のよもぎ、自家
製あんこなど素材にこだわり、
添加物を一切使わない素朴な
味わいです。



ゆり庵



☎0746-32-5592 営11:00~17:00
🏠大淀町北野50-27 休不定休

老舗こんにやく店の5代目店
主が作る、こんにやくスイーツ
が人気。生地にこんにやく粉を
練りこんだ「シフォンケーキ」
は、ベーキングパウダー不使
用。しっとりふわふわ絶妙な食
感と優しい甘みが楽しめます。
体にやさしくヘルシーな
デザートをぜひ。



「こんなのあるんだ!大賞
2017」受賞
「日本ギフト大賞 2020」受賞

※お電話・FAX(0746-32-5592)
・メール(yurian@kon.jp)にてご注文いただけます。

パティスリー
ラ・ペッシュ

☎0747-64-8988 営9:30~16:30
🏠大淀町福神3-8 休月曜・火曜日

看板商品のモンブランは、基本的
に砂糖を加えずペーストにした
栗と無糖の生クリームだけを使用。
栗そのままの味が口いっぱいに
広がる、他のモンブランとは
一線を画す美味しさです。



和栗のモンブラン



スポンジは使わずメレンゲ
が土台。店内の工房で作る、焼き菓子、
季節のタルト、パンなども人気。

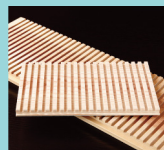


～特産物～

HAPPY New Year 2025

有限会社 東木材

☎0746-32-1760
 🏠大淀町中増161-1
 🕒8:00～17:00
 📅土曜・日曜・祝日



一定間隔のスリットを刻んだ特許製品は、杉のリラクゼーション効果、空気の浄化、消臭・調湿効果が期待できる内装材として注目。

精密な加工技術に優れ、吉野杉のヘリンボーンのパワーリング、壁・天井材などを多く手掛ける木材商。吉野杉材に細かなスリットを刻む特許製品の加工は、熟練の職人にこそなせる技。専用の機械を使い0.1mm単位で刃を調整しながら、寸分違わぬ加工を行います。

おいわ結の里
大岩農産物直売所

☎090-1144-7576
 🏠大淀町大岩
 おおよどパークゴルフ場の横
 🕒毎週日曜日8:30～12:00



自然豊かな山の中にある直売所は大岩区で丹精を込めて育てられた新鮮な野菜や、社会福祉施設「吉野学園」の利用者が大岩区で栽培した野菜を販売しており、地域交流の場となっています。また、野菜の収穫祭を年に数回実施しています。最新情報はFacebookにて発信中。

嘉兵衛本舗

☎0746-32-2147
 🏠大淀町中増1561
 🕒9:00～17:00
 📅土・日・祝・GW・夏期・冬期休暇



かへえ天日干し番茶

太陽の光をたっぷり当てる「露地栽培」と伝統製法にこだわったお茶づくり。看板商品の「天日干し番茶」は、緑茶用の上質な茶葉を蒸気で蒸し、リーフのまま天日で干して焙じる独自製法による手づくり。驚くほどに香り高くまろやかな味です。



木輪～ぎりん～

☎0746-32-3344
 🏠大淀町馬佐383-8 2F
 📅土曜・日曜・祝日
 ※工房へのご来所は、事前要予約。

桧香るマスクケース



ぬくもり感じる木肌と、きめ細やかな手ざわりが人気のマスクケースは、職人が一点一点丁寧に仕上げます。すっきりと美しいデザインは、インテリアとしてもお部屋に馴染みます。ふわりと漂うヒノキの香りをお楽しみください。

ネット通販も行っています。「kirin-wood」で検索ください。

梨園 盛向園

☎0747-52-8408
 🏠大淀町佐名伝1038(梨園での直売、道の駅 吉野路大淀1センターなどで販売)
 ✉masanori@oada-seikouen.com
 🕒9:00～17:30(8月～9月末頃)

全国配送 電話・FAX・メールでご注文ください。



二十世紀梨の栽培発祥地・大阿太高原の畑では、糖度が高く瑞々しい梨が育ちます。除草剤を使わず、上質な有機肥料で手を掛けて栽培した梨は、完熟させてから収穫。いちじく(要予約)、ぶどう、りんごなども一度食べたらファンになる味!

二十世紀、豊水、幸水の他、県外には出回らない愛甘水、晩三吉など珍しい梨も栽培。

【お問い合わせ先】

大淀町役場
 建設産業課
 0747-52-5543
 大淀町商工会
 0747-52-9555



編集後記

あけましておめでとうございます。本年も「コマド里」をどうぞよろしくお願ひ申し上げます。新春1月号の「コマド里」は大淀町のご紹介です。大淀町商工会は、【おおよどSDGsチャレンジ】に関するイベントを多く企画しています。昨年6月には大阪万博300日前のイベントとして、近畿圏の市町村が出店する「あべてんフェス」に参加。おおよどSDGsチャレンジでは、洋菓子プレートと和菓子プレートを販売しました。私もこのイベントに参加し、洋菓子プレートをいただきました♡今年は何んなイベントがあるのかな? 詳しくは大淀町商工会HPを要チェック! ぜひ皆さんも魅力たっぷりな大淀町を訪れてみてはいかがでしょうか♪

ガイド誌担当: Y

- 【今年の目標!!】
1. ダイエット
 2. 今年もこまどり公式Xに登場する事(笑)



うちのわんこ

